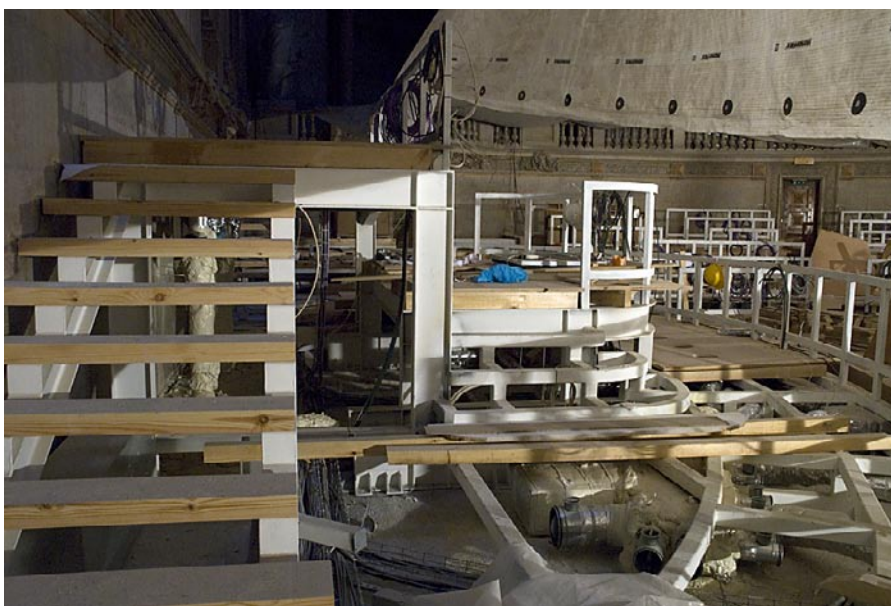
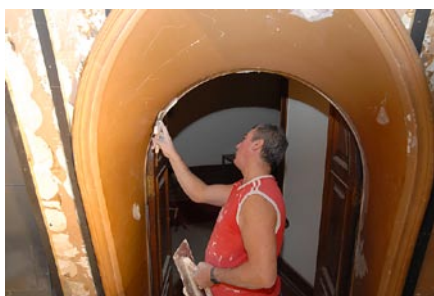


# REMODELAÇÃO DA SALA DAS SESSÕES

14 de Dezembro 2008

Prosseguem os trabalhos de montagem dos suportes dos difusores no pavimento. Na central térmica executa-se, nesta fase, a interligação dos “chillers” (unidades centrais de climatização) ao nível da ligação dos circuitos hidráulicos.

Nas paredes e tectos das galerias estão em execução os trabalhos de remates no estuque, assim como a montagem dos projectores do sistema de iluminação.



Iniciaram-se os trabalhos de atravessamento das infra-estruturas de AVAC para as salas onde se encontram instaladas as UPS (unidades de estabilização de corrente eléctrica) e para os bastidores.

Ao nível dos trabalhos de carpintaria prossegue o assoalhamento geral com tacos de madeira de carvalho, respeitando a estereotomia do revestimento inicial.

Prossegue a montagem das balastradas e corrimãos, assim como a adaptação das bancadas em oficina.

